







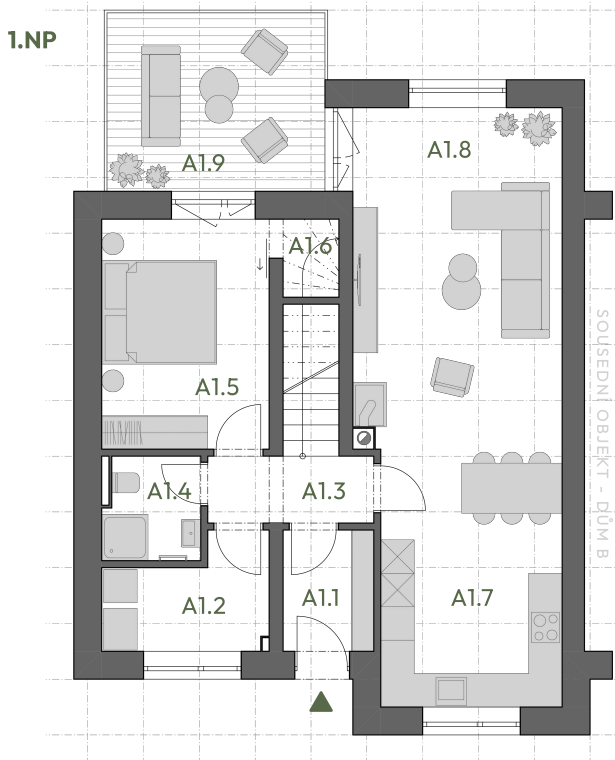
## BYDLENÍ ZA ŠKOLOU

### Dům A

-  Dispozice..... 5+KK
-  Podlahová plocha celkem..... 138,78 m<sup>2</sup>
-  Plocha terasy..... 12,50 m<sup>2</sup>
-  Plocha celkem..... 151,28 m<sup>2</sup>



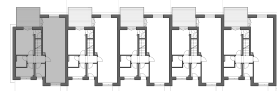
ozn.	účel místnosti	plocha m <sup>2</sup>
A1.1	zádveř	3,53
A1.2	technická místnost	5,21
A1.3	chodba, schodiště	3,57
A1.4	koupelna + wc	3,19
A1.5	ložnice	12,37
A1.6	šatna	1,40
A1.7	kuchyňský kout	9,75
A1.8	obývací pokoj	27,61
	plocha stěn	7,88



**Podlahová plocha (1. NP bez schodiště) 71,78**

A1.9 terasa 12,50

PŮDORYS PODLAŽÍ



**Chcete se dozvědět  
více detailů?**

Rádi vám projekt osobně představíme

reality  
Horak & Větrný

**Monika Zelená**

realitní makléřka

+420 731 984 866

zelenahvreality.cz



**Jemnická  
STAVBA  
a.s.**





Upozornění: Plochy jednotlivých bytů jsou dle skutečnosti, vyobrazené zařízení v plánech jednotek (kuch. linka, nábytek), není součástí dodávky, rozsah dodávky je specifikován ve standardu. Rozmístění nábytku je pouze ilustrační.

Způsoby výpočtu podlahové plochy jednotky: podlahová plocha jednotky ve smyslu nařízení vlády č. 366/2013 Sb. - Podlahovou plochu jednotky tvoří půdorysná plocha všech místností včetně půdorysné plochy všech svislých nosných i nenosných konstrukcí uvnitř jednotky, jako stěny, sloupy, pilíře, komíny a obdobné svislé konstrukce, půdorysná plocha je vymezena vnitřním lícem svislých konstrukcí ohraničujících jednotku včetně jejich povrchových úprav. Započítává se také podlaha pokryta zabudovanými předměty, jako jsou zejména skříně ve zdech, vany a jiné zár. předměty ve vnitřní ploše jednotky.



## BYDLENÍ ZA ŠKOLOU

### Dům A

-  Dispozice..... 5+KK
-  Podlahová plocha celkem..... 138,78 m<sup>2</sup>
-  Plocha terasy..... 12,50 m<sup>2</sup>
-  Plocha celkem..... 151,28 m<sup>2</sup>

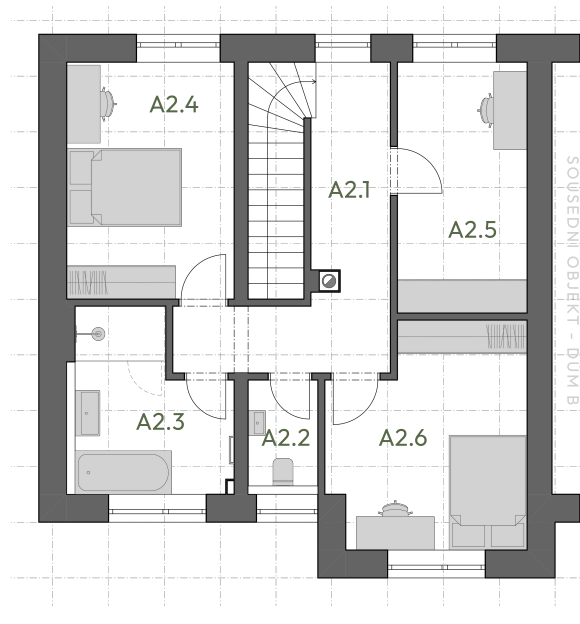


ozn.	účel místnosti	plocha m <sup>2</sup>
A2.1	chodba, schodiště	10,61
A2.2	wc	2,38
A2.3	koupelna	7,97
A2.4	pokoj	12,75
A2.5	pracovna	10,46
A2.6	pokoj	13,18
	plocha stěn	9,65

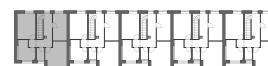
**Podlahová plocha (2. NP)**

**67,0**

### 2.NP



PŮDORYS PODLAŽÍ



**Chcete se dozvědět  
více detailů?**

Rádi vám projekt osobně představíme

**reality**  
Horak & Vetešný

**Monika Zelená**

realitní makléřka

+420 731 984 866

zelenahvrealty.cz



**Jemnická  
STAVBA  
a.s.**

Upozornění: Plochy jednotlivých bytů jsou dle skutečnosti, vyobrazené zařízení v plánech jednotek (kuch. linka, nábytek), není součástí dodávky, rozsah dodávky je specifikován ve standardu. Rozmístění nábytku je pouze ilustrační.

Způsoby výpočtu podlahové plochy jednotky: podlahová plocha jednotky ve smyslu nařízení vlády č. 366/2013 Sb. - Podlahovou plochu jednotky tvoří půdorysná plocha všech místností včetně půdorysné plochy všech svislých nosných i nenosných konstrukcí uvnitř jednotky, jako stěny, sloupky, pilíře, komíny a obdobně svislé konstrukce, půdorysná plocha je vymezena vnitřním lícem svislých konstrukcí ohraničujících jednotku včetně jejich povrchových úprav. Započítává se také podlaha pokryta zabudovanými předměty, jako jsou zejména skříně ve zdech, vany a jiné zář. předměty ve vnitřní ploše jednotky.