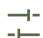








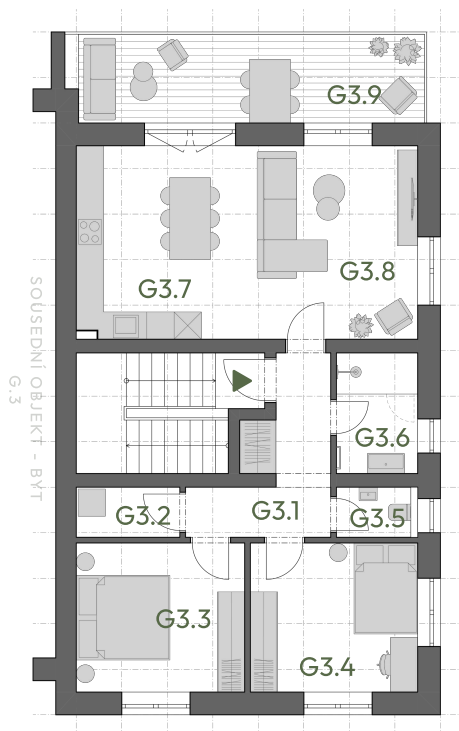
BYDLENÍ ZA ŠKOLOU

Byt G.3

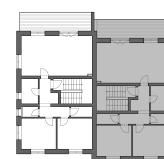
-  Dispozice..... **3+KK**
-  Podlahová plocha..... **76,82 m²**
-  Plocha terasy..... **15,20 m²**
-  Plocha celkem..... **92,02 m²**
-  Podlaží..... **2. nadzemní**



ozn.	účel místnosti	plocha m ²
G3.1	zádveří	7,99
G3.2	technická místnost	2,50
G3.3	ložnice	12,12
G3.4	pokoj	12,04
G3.5	wc	1,80
G3.6	koupelna	4,73
G3.7	kuchyňský kout	11,59
G3.8	obývací pokoj	20,19
	plocha stěn	3,86
Podlahová plocha		76,82
F3.9	terasa	15,20
Plocha celkem		92,02



PŮDORYS PODLAŽÍ
Umístění bytu na patře



**Chcete se dozvědět
více detailů?**

Rádi vám projekt osobně představíme

reality
Horak & Vechy

Monika Zelená

realitní makléřka

+420 731 984 866

zelenahv@reality.cz



**Jemnická
STAVBA
a.s.**

Upozornění: Plochy jednotlivých bytů jsou dle skutečnosti, vyobrazené zařízení v plánech jednotek (kuch. linka, nábytek), není součástí dodávky, rozsah dodávky je specifikován ve standardu. Rozmístění nábytku je pouze ilustrační.

Způsoby výpočtu podlahové plochy jednotky: podlahová plocha jednotky ve smyslu nařízení vlády č. 366/2013 Sb. - Podlahovou plochu jednotky tvoří půdorysná plocha všech místností včetně půdorysné plochy všech svislých nosných i nenosných konstrukcí uvnitř jednotky, jako stěny, sloupky, pilíře, komíny a obdobné svislé konstrukce, půdorysná plocha je vymezena vnitřním lícem svislých konstrukcí ohraničujících jednotku včetně jejich povrchových úprav. Započítává se také podlaha zakrytá zabudovanými předměty, jako jsou zejména skříně ve zdech, vany a jiné zař. předměty ve vnitřní ploše jednotky.